

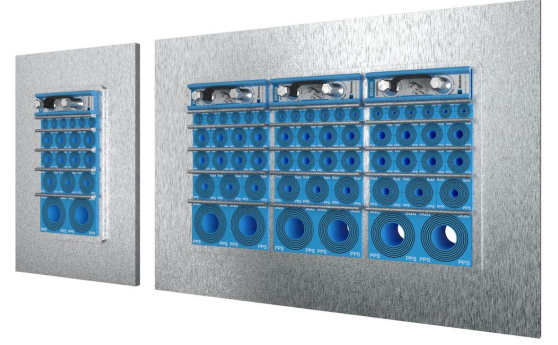


Plastik kanallar için Roxtec SF geçişi

Plastik kanallar için yangına dayanıklı geçiş.

Plastik kanallar için Roxtec SF, daha basit kaynaklamaya ve yangın dayanıklılığına ihtiyaç duyulan yüzeylere kaynak yapılmasını sağlayan bir geçiştir. Çerçevenin kaynak işlemi sırasında zemin açıklığından düşmesini engelleyen bir flanşı vardır ve zemin uygulamalarında kapalı ve güvenli bir alan sağlar. Dikdörtgen çelik çerçeve sayesinde kabloların yoğun olduğu düzeneklerde kanallar döşenir. Plastik kanallara uygun Roxtec RM PPS yalıtım modüllerinin üzerinde, kendilerine karşılık gelen NW boyut numaraları yazılıdır böylece montaj daha kolay hale gelir. RM PPS modülleri, normal RM modülleri ile birlikte kullanılabilir böylece aynı çerçevede kanal ve kablolar bir arada yer alabilir.

- Kolay bakım ve denetim
- Dahili yedek kapasite sağlar



Ürün özellikleri



Yangın sınıflamalı



IP/UL NEMA

Montaj yapılacak yapı



Metal

Montaj tipi



Kaynak

Derecelendirmeler ve sertifikalar

Yangın

- EN 45545 E60 standardına göre E/EI derecesi

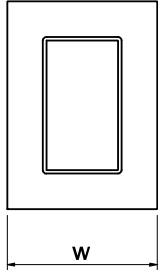
Sızdırmazlık

- IP 66/67

Çerçeve boyutları

mm/kg

Aşağıdaki çerçeve çeşitleri sınırlı sayıda seçenekten oluşmaktadır. Çerçeve ve yapılandırma yelpazesinin tamamı için [roxtec.com](https://www.roxtec.com) adresini ziyaret edin.

	Başlık	Çerçeve açıklıkları	Modül koyulan alan	Dış boyutlar WxHxD	Açıklık boyutları w x h	Ağırlık	Madde Numarası
	SF 6x1 ALU	1	120 x 180	260.5 x 358 x 60	201(+15/-15) x 298(+15/-15)	2.9	SFF6000000131
	SF 6x2 ALU	2	120 x 180	391 x 358 x 60	332(+15/-15) x 298(+15/-15)	4.2	SFF6000000231
	SF 6x3 ALU	3	120 x 180	521.5 x 358 x 60	462(+15/-15) x 298(+15/-15)	6	SFF6000000331
	SF 6x1 PRIMED	1	120 x 180	260.5 x 358 x 60	201(+15/-15) x 298(+15/-15)	7.6	SFF6000000112
	SF 6x2 PRIMED	2	120 x 180	391 x 358 x 60	332(+15/-15) x 298(+15/-15)	12	SFF6000000212
	SF 6x3 PRIMED	3	120 x 180	521.5 x 358 x 60	462(+15/-15) x 298(+15/-15)	16.4	SFF6000000312
	SF 6x1 AISI316	1	120 x 180	260.5 x 358 x 60	201(+15/-15) x 298(+15/-15)	8.2	SFF6000000121
	SF 6x2 AISI316	2	120 x 180	391 x 358 x 60	332(+15/-15) x 298(+15/-15)	12.2	SFF6000000221
	SF 6x3 AISI316	3	120 x 180	521.5 x 358 x 60	462(+15/-15) x 298(+15/-15)	16.6	SFF6000000321

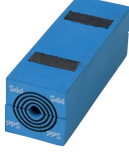


Yalıtım elemanı verileri

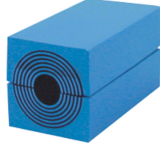
Yalıtım elemanları



Kayganlaştırıcı



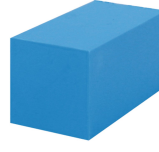
Multidiameter™ özellikli RM PPS modül



Multidiameter™ özellikli RM modül



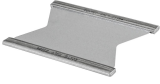
Sıkıştırma Aparatı ve Kiti



RM tek parça sıkıştırma modülü



Kaynak aletleri



Sabitleme Plakası

Ayrıntılı bilgi için lütfen [roxtec.com](https://www.roxtec.com) adresini ziyaret edin.

The product information provided by Roxtec does not release the purchaser of the Roxtec system, or part thereof, from the obligation to independently determine the suitability of the products for the intended process, installation and/or use.

Roxtec gives no guarantee for the Roxtec system or any part thereof and assumes no liability for any loss or damage whatsoever, whether direct, indirect, consequential, loss of profit or otherwise, occurred or caused by the Roxtec systems or installations containing components not manufactured by an authorized manufacturer and/or occurred or caused by the use of the Roxtec system in a manner or for an application other than for which the Roxtec system was designed or intended.

Roxtec expressly excludes any implied warranties of merchantability and fitness for a particular purpose and all other express or implied representations and warranties provided by statute or common law. User determines suitability of the Roxtec system for intended use and assumes all risk and liability in connection therewith. In no event shall Roxtec be liable for indirect, consequential, punitive, special, exemplary or incidental damages or losses.

The Roxtec products are offered and sold in accordance with the conditions of the Roxtec General Terms of Sales. The latest version of the Roxtec General Terms of Sales can be downloaded from <https://www.roxtec.com/en/about-us/about-roxtec/general-terms-of-sales/>

We reserve the right to make changes to the product and technical information without further notice. Any errors in print or entry are no claims for indemnity. The content of this publication is the property of Roxtec International AB and is protected by copyright.

This document was generated on: 2024-04-26